

# Biała Rzeka

## Rumia, ul. Grunwaldzka

Budynki jednorodzinne w zabudowie szeregowej

### BUDYNEK B2

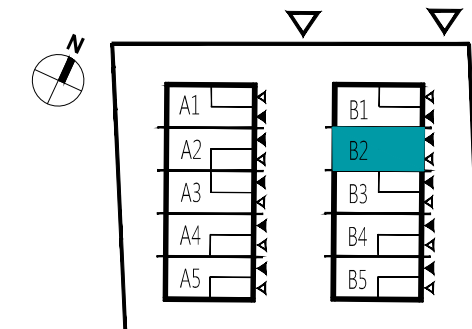
POWIERZCHNIA UŻYTKOWA 110,24m<sup>2</sup>

#### KONDYGNACJA 1 (PARTER)

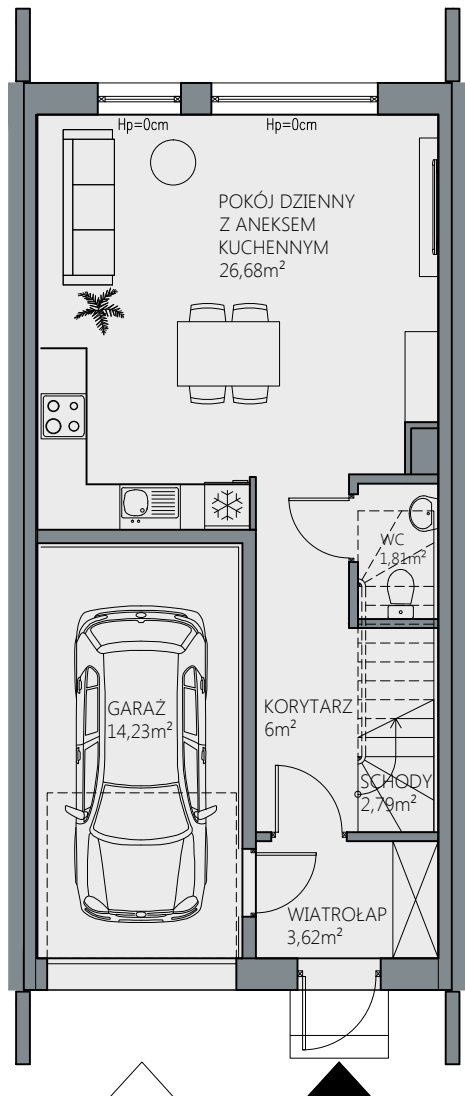
1. WIATROŁAP	3,62m <sup>2</sup>
2. KORYTARZ	6m <sup>2</sup>
3. POKÓJ DZIENNY Z ANEKSEM KUCHENNYM	26,68m <sup>2</sup>
4. WC	1,81m <sup>2</sup>
5. GARAŻ	14,23m <sup>2</sup>
6. SCHODY	2,79m <sup>2</sup>
<b>SUMA:</b>	<b>55,13m<sup>2</sup></b>

#### KONDYGNACJA 2 (PIĘTRO)

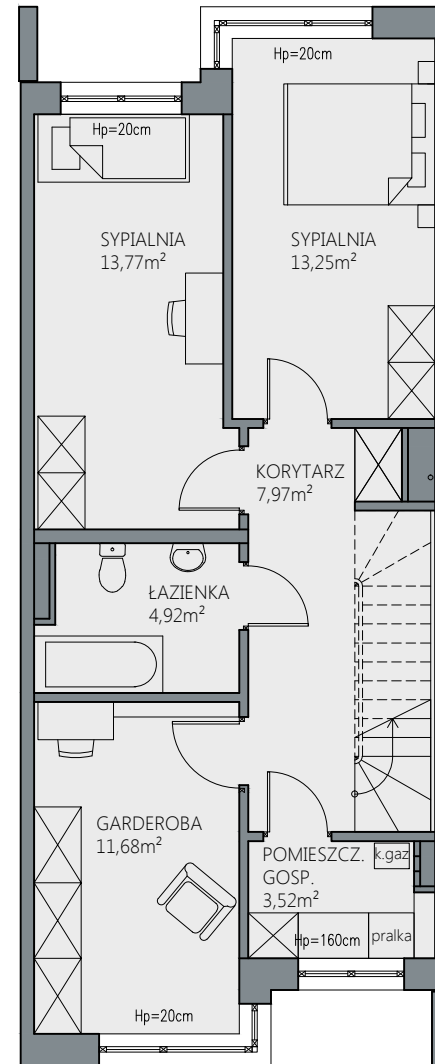
1. KORYTARZ	7,97m <sup>2</sup>
2. SYPIALNIA 1	13,25m <sup>2</sup>
3. SYPIALNIA 2	13,77m <sup>2</sup>
4. ŁAZIENKA	4,92m <sup>2</sup>
5. GARDEROBA	11,68m <sup>2</sup>
6. POMIESZCZENIE GOSPODARZE	3,52m <sup>2</sup>
<b>SUMA:</b>	<b>55,11m<sup>2</sup></b>



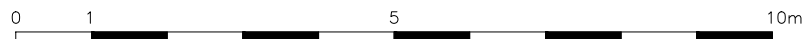
SCHEMAT LOKALIZACJI BUDYNKU NA DZIAŁCE



PLAN PARTERU



PLAN PIĘTRA



Przykładowa aranżacja mieszkania, wyposażenie nie stanowi oferty handlowej